

YANG STAR LPC

爆玉米花機操作手冊



POPCORN



高效率、大容量，適合遊樂場或各大賣場透明外殼，木紋頂蓋，情調誘人不鏽鋼爆玉米內鍋、外鍋，清洗方便磁性內鍋蓋，操作方便特殊保溫管、保溫燈，保鮮時間更長，香脆不鬆軟強化，玻璃安全美觀不鏽鋼盛物抽屜，方便清理

技術參數 (TECHNICAL SPECIFICATION)

機器總規格		
機器尺寸 (Dimensions)	H632mm*W533mm*D389mm	
機器重量 (Dispatched Weight)	27 Kilograms (59.4lbs)	
淨重 (Net Weight)	22 Kilograms (48.4lbs)	
內鍋容量 (Kettle Popcorn Capacity)	6oz	
控制系統 (CONTROL SYSTEM)		
電熱管 (Heater)	1000 Watts	
保溫管 (Warmer)	100 Watts	
溫控 (Temperature Control)	Automatic Range Thermostat. 230-280°C	
主電源/插頭 (Mains Lead/Connector)	L1L standard	
電力要求 (ELECTRICAL)		
瓦特數 (Duty)	1200 Watts	
運行電流 (Current)	11 Amps	
電壓 (Voltage)	110 Volts 60Hz	
運轉參數 (PERFORMANCE)		
內鍋預熱時間 (Kettle Pre-heat Time)	5-7 min	正常 (Normal)
工作時間 (Corn Popping Time)	2-3 min	正常 (Normal)
工時效能 (Popping Capacity per Hour)	20 Kettle/Hour	
保鮮溫度 (Keep Warm Temperature)	30-40°C	
爆開率 (Popping Ratio)	≥ 96%	
膨脹率 (Swelling Ratio)	15:1	

YANG STAR LPC注意事項：

1. 確認電源插座是否與機器本身所需標示電壓一樣。
2. 嚴禁將有損毀之電線插入電源插座中，每遇請檢查電源線的完好情況，以免電線走火，造成損失。
3. 確保電線不接近高熱的地方，如需移動機器，機器電源插頭請勿用力拔取，在拔取電源線時，請注意手是否乾潔。
4. 如電源線已有損毀，建議不要試圖使用機器，請與我們聯絡 (02-2298-4588) 如自行更換，造成機器本身之損壞，本公司將不負責。

YANG STAR LPC使用注意事項：

1. 所有開關開啓間隔，需間隔五秒。
2. 嚴禁可燃性、揮發性、引火性及易爆有毒物品放置機器周圍。
3. 機器本身運作時，內鍋溫度較高，請勿以手碰觸。
4. 罩殼頂部透氣孔請勿放置任何物品及重物。
5. 另工作超過二小時以上，請讓機器休息約15分鐘左右。
6. 在爆玉米時，請先添加油 (酥油)，切勿乾鍋使用。
7. 機器內有玉米花時，請將保溫開關開啓，保持玉米花之新鮮、香脆。
8. 操作完畢，不使用時，將開關全部關閉，確定機器充分冷卻，使用乾淨軟布擦拭機器內部及玉米花內鍋。
9. 將電源插座拔下 (切記，手保持乾燥)

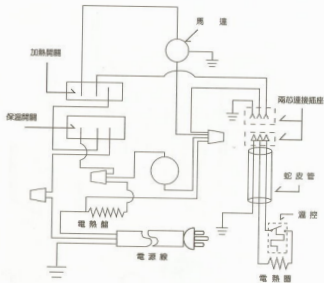
清洗注意事項：

1. 請每日進行機器清洗工作。
2. 清洗前，請確認機器電源已關閉，電源插頭已拔除。以免觸電！
3. 待機器冷卻，使用乾淨的濕布擦拭罩殼及機器外殼，切記，不得將機器用水柱沖洗，內鍋勿浸入水中清洗。
4. 玉米花托盤清理時，請用純酒精擦拭，以保持清潔，避免細菌感染。
5. 倒出廢料抽屜內的殘存物，清理擦拭。
6. 玉米鍋拆卸
 - A: 將電源拔除，確認玉米花內鍋冷卻。
 - B: 將手托住內鍋下方，在機器右手處，將固定插梢環及固定插梢拔出即可。
7. 清理玉米鍋，由於在高溫下使用，糖、鹽及色粉會造成碳化，並且沾黏鍋內，且降低爆料效果，並會造成機器馬達無法運轉，建議每日清理1~2次。(如鍋中黑垢過厚，清洗不易，本公司有販售專用清洗劑)

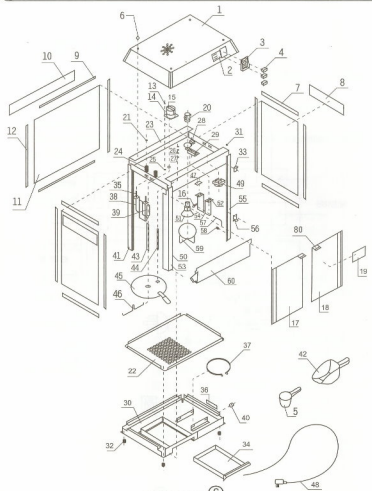
故障、維修注意事項

1. 如果機器有故障，或是機器出現問題時，請立即停止使用機器，並立即拔掉電源插頭，不要再使用機器。
2. 你可以在下列「故障排除表」中，找出故障，或聯絡我們，以獲得更進一步的幫助及資訊。
3. 只有本公司技術人員有權力拆卸本機器維修，如自行拆卸機器，而造成機器本身故障及零件遺失，本公司拒絕承擔任何責任！

故障情況	故障原因	排除方法
1. 保溫燈不亮？	1 保溫燈開關未開 2 接觸不良 3 燈泡燒壞	1 打開開關 2 更換燈座 3 更換燈泡
2. 玉米花內鍋不熱？	1 加熱開關未開 2 電熱盤接線接觸不良	1 打開開關 2 更換接線端子
3. 玉米花內鍋溫度過高？	1 溫控控制調節太高	1 更換溫控 2 順時針調節溫控螺絲
4. 電熱盤不熱？	1 保溫燈及保溫開關未開 2 電熱盤接線接觸不良 3 電熱盤加熱燒斷電路	1 打開開關 2 更換接線端子 3. 更換電熱盤
5. 馬達不運轉？	1 攪拌開關未開 2 爆玉米花溢出時，壓迫鍋蓋所致 3 馬達受阻，超出負荷。 4 馬達損壞	1 打開開關 2 提起鍋蓋 3 清理內鍋 4 更換馬達



電路圖



POPCORN ⑥

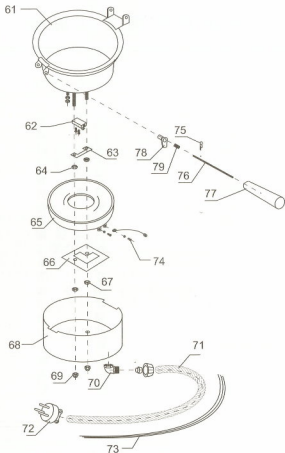
POPCORN 機器零件編號

SN	零件中文名稱
1	頂蓋
2	標貼
3	開關
4	開關座
5	量米杯
6	十字圓頭螺絲5/32*1/2
7	玻璃導槽
8	廣告標貼
9	玻璃導槽
10	廣告標貼
11	玻璃
12	玻璃導槽
13	帽 (M 4)
14	圓墊
15	馬達
16	插梢
17	左右門
18	標貼
19	燈座
20	六角螺帽 M 6
21	內托
22	上層板
23	彈簧
24	十字圓頭螺絲 M 4 X
25	十字圓頭螺絲 M 4 X 10
26	滑墊
27	鐵蓋
28	磁鐵
29	吸蓋磁鐵機座
30	底座

POPCORN ⑦

POPCORN 機器零件編號

SN	零件中文名稱
31	開口式護線環
32	腳墊
33	門扣
34	廢料抽屜
35	左吊架固定螺絲
36	銘牌標貼
37	保溫電熱管
38	左吊架套
39	攪拌軸軸套
40	電源線
41	後立柱
42	玉米花鐘心
43	攪拌軸桿
44	鍋蓋導
45	鍋蓋
46	攪拌葉
47	門吸鐵線
48	電源線
49	插座
50	擋版固定組件
51	燈泡
52	吊架
53	前立柱
54	左標前立柱貼
55	右標前立柱扣
56	門扣梢
57	右吊架插梢
58	開口擋
59	燈罩板
60	門擋板



玉米花內鍋零件編號

SN	零件中文名稱
61	內鍋
62	溫控
63	溫控壓板
64	螺帽 M 6
65	電熱盤
66	電熱壓板
67	螺帽
68	鍋罩
69	蓋型螺帽
70	蛇管固定組件
71	蛇管
72	插頭
73	耐熱線
74	螺絲 M 4 X 8
75	開口柄
76	把柄
77	把柄
78	凸輪
79	扭簧
80	門把

保固卡

客戶保存聯

客戶名稱: _____ 商品機型: _____ 型號: _____

電話: _____ 購買日期: _____

住址: _____

感謝您對本產品的愛護!為保障您的權利,請詳細填妥本保固卡存單,當機件正常使用發生故障,憑本保固卡記載之保證有效時間內,以享完整售後服務!

為了讓您充分享受本公司產品的便利及舒適,我們提供您更捷的保固服務如下:

- 1.本產品提供客戶一年保固服務,遠保區需酌收工時及材料費。
- 2.未蓋印章或交易日期填寫不實者,恕本公司不自免費修理服務。
- 3.因人為、天災、鼠蟻蟲害或消耗性零件導致損壞者,不列入保固範圍內。
- 4.使用不慎或未反規定電壓電壓導致損壞者,不在保固範圍內。
- 5.未出示保固卡者,則依機器生產日期算起。

出廠證明

服務資料卡

公司保存聯

客戶名稱: _____

電話: _____

商品機型: _____

型號: _____

購買日期: _____

住址: _____

經銷商店章

- 感謝您對本產品的愛護!為保障您的權利,請詳細填妥本保固卡、請經銷商蓋店章,寄回本公司,並妥為保存,以享完整售後服務!
- 我們將據此為您提供最完善的售後服務。