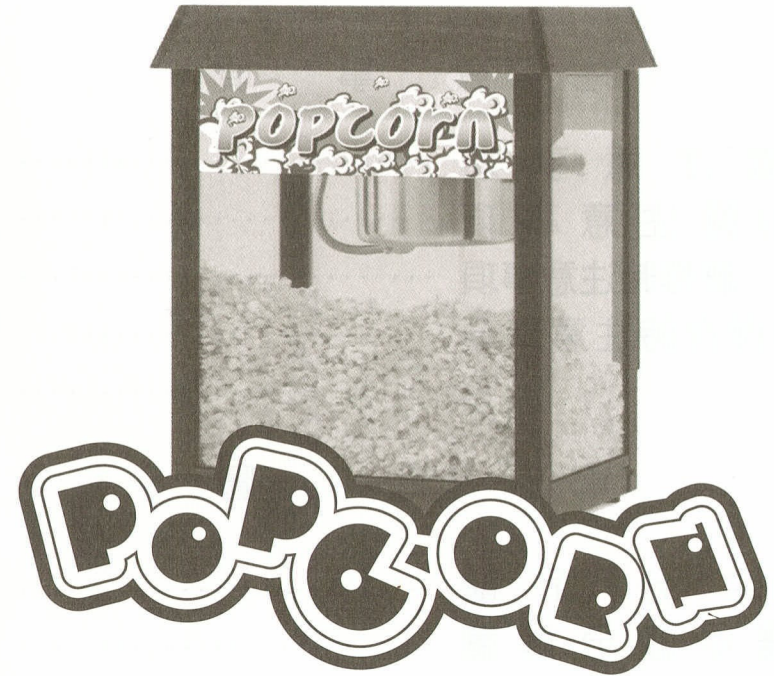


YANG STAR LPC

爆玉米花機操作手冊





目 錄

怎樣使用本操作手冊 1

安 裝 1

操 作 方 法 1

機 器 特 性 2

技 術 參 數 2

注 意 事 項

供 電 注 意 事 項 2

使 用 時 注 意 事 項 3

故 障、維 修 時 注 意 事 項 3

機 器 保 存 時 注 意 事 項 4

其 它 4

電 路 圖

零 件 分 解 圖 5

機 器 本 體 分 解 圖 6

爆 玉 米 花 內 鍋 分 解 圖 9



十分感謝您選擇了本公司的產品，在您使用該產品之前，請您務必詳細閱讀本操作手冊，謝謝合作。

● 如何使用本操作手冊

如果你想獲得更多有關特殊情況和問題的信息，請與本公司服務部聯繫。

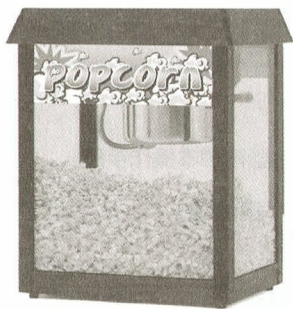
聯絡電話：TEL：(02) 2298-4588 FAX：(02) 2298-4587

請不要丟掉本操作手冊，留待以後參考用，如將機器轉與他人使用，請務必附帶本操作手冊。



● 操作方法

1. 拆箱檢查機器在運送過程中有無損壞。
 2. 清點零配件，放置一旁備用。
 - 操作手冊一本
 - 機器一台（含內鍋X1、保溫燈泡X1）
 - 玉米量杯一個
 - 玉米花鏟一個
 - 湯匙一支
 3. 本機器放置時保持水平、平穩，不得有傾斜和晃動。不宜放置於易燃和容易發生火災之場合。
 4. 本機器不宜放置於露天受到太陽光之直射和雨淋。
 5. 為保證使用者之人身安全，外殼應保持良好的接地保護狀態，防止漏電、觸電之類事故之發生。
 6. 電源插頭應直接插入帶有接地線的電源插座，不得插在臨時的插頭上。
 7. 考慮到機器的展示功能，建議將機器放置在顯眼、突出的位置且照明良好、寬敞的地方，提高銷高銷售魅力。
1. 確認電壓為110V 或 220V
 2. 檢查機器為正常的狀態，控制開關處理關閉 "0" 狀態。
 3. 將電源插頭插入固定的、帶有接地線的插座上，不得有鬆動的現象。
 4. 本機器罩殼的右端有三個控制開關，從上往下依次為加熱開關、攪拌馬達開關及照明保溫開關。
 5. 打開照明保溫開關。
 6. 打開加熱開關 (KETTLE) 及攪拌開關 (Corn Agitator)，首次使用前須預熱5~7分鐘，以後連續使用時，不需再預熱。
 7. 加入約30公克的油（例：酥油）倒入鍋中，等到酥油融化並冒煙後，倒入約200公克的玉米，根據顧客的口味加入鹽或糖混合後倒入鍋中。
(油量約為玉米量的1/4-1/3，用戶可根據需要按比例適當減少加入量)
 8. 蓋上鍋蓋及門，約2~3分鐘，等爆裂聲音漸小時，爆玉米花外溢時，將加熱開關 (KETTLE) 切至OFF，應將鍋蓋提起，吸附於安裝板上，爆米花響聲結束後，玉米花已完全爆好。
 10. 爆米花結束後，立即順時針旋轉把手，倒出玉米花。



高效率、大容量，適合遊樂場或各大賣場
透明外殼，木紋頂蓋，情調誘人
不鏽鋼爆玉米內鍋、外鍋，清洗方便
磁性內鍋蓋，操作方便
特殊保溫管、保溫燈，保鮮時間更長，香脆不鬆軟
強化，玻璃安全美觀
不鏽鋼盛物抽屜，方便清理

技術參數 (TECHNICAL SPECIFICATION)

機器總規格		
機器尺寸 (Dimensions)	H632mm*W533mm*D389mm	
機器重量 (Dispatched Weight)	27 Kilograms (59.4lbs)	
淨重 (Net Weight)	22 Kilograms (48.4lbs)	
內鍋容量 (Kettle Popcorn Capacity)	6oz	
控制系統 (CONTROL SYSTEM)		
電熱管 (Heater)	1000 Watts	
保溫管 (Warmer)	100 Watts	
溫控 (Temperature Control)	Automatic Range Thermostat, 230-280°C	
主電源/插頭 (Mains Lead/Connector)	LIL standard	
電力要求 (ELECTRICAL)		
瓦特數 (Duty)	1200 Watts	
運行電流 (Current)	11 Amps	
電壓 (Voltage)	110 Volts 60Hz	
運轉參數 (PERFORMANCE)		
內鍋預熱時間 (Kettle Pre-heat Time)	5-7 min	正常 (Normal)
工作時間 (Corn Popping Time)	2-3 min	正常 (Normal)
工時效能 (Popping Capacity per Hour)	20 Kettle/Hour	
保鮮溫度 (Keep Warm Temperature)	30-40°C	
爆開率 (Popping Ratio)	≥ 95%	
膨脹率 (Swelling Ratio)	15 : 1	



保固卡

客戶保存聯

客戶名稱: _____ 商品機型: _____ 型號: _____
 電話: _____ 購買日期: _____
 住址: _____

感謝您對本商品的愛護!為保障您的權利，請詳細填妥本保證卡店章，當機件正常使用發生故障，憑本保證卡記載之保證有效時間內，以享完整售後服務!
 為了讓您充分享受本公司產品的便利及舒適，我們提供您便捷的保固服務如下:

- 1.本產品提供客戶一年保固服務，過保固期酌收工時及材料費。
- 2.未蓋店章或交易日期填寫不實者，恕本公司不負免費修理服務。
- 3.因人為、天災、鼠禍蟲害或消耗性零件導致損壞者，不列入保固範圍內。
- 4.使用不慎或未按規定電源電壓導致損壞者，不在保固範圍內。
- 5.未出示保證卡者，則依機器出廠日期算起。

出廠證明

凌揚冷凍機械科技有限公司

LING YANG FROZEN MACHINE CO.,LTD

新北市五股工業區五工三路107號(248)

No.107, Wugong 3rd Rd., Wugu Dist., New Taipei City 248, Taiwan

www.lingyang.com.tw TEL : 02-2298-4588 FAX : 02-2298-4587

服務資料卡

公司保存聯

客戶名稱: _____
 電話: _____
 商品機型: _____
 型號: _____
 購買日期: _____
 住址: _____

經銷商店章

- 感謝您對本商品的愛護! 為保障您的權利，請詳細填妥本保證卡、請經銷商蓋店章，寄回本公司，並妥為保存，以享完整售後服務!
- 我們將據此為您做最完善的售後服務。

玉米花內鍋零件編號

SN	零件中文名稱
61	內 鍋
62	溫 控
63	溫 控 壓 板
64	螺 帽 M 6
65	電 熱 盤
66	電 熱 壓 板
67	螺 帽
68	鍋 罩
69	蓋 型 螺 帽
70	蛇管固定組件
71	蛇 管
72	插 頭
73	耐 熱 線
74	螺 絲 M 4 X 8
75	開 □ 梢
76	把 柄 軸
77	把 柄 軸
78	凸 輪
79	扭 簧
80	門 把

YANG STAR LPC注意事項：

1. 確認電源插座是否與機器本身所需標示電壓一樣。
2. 嚴禁將有損毀之電線插入電源插座中，每週請檢查電源線的完好情況，以免電線走火，造成損失。
3. 確保電線不接近高熱的地方，如需移動機器，機器電源插頭請勿用力拔取，在拔取電源線時，請注意手是否乾濕。
4. 如電源線已有損毀，建議不要試圖使用機器，請與我們聯絡（02-2298-4588）如自行更換，造成機器本身之損壞，本公司將不負責。

YANG STAR LPC使用注意事項：

1. 所有開關開啓間隔，需間隔五秒。
2. 嚴禁可燃性、揮發性、引火性及易爆有毒物品放置機器周圍。
3. 機器本身運作時，內鍋溫度較高，請勿以手碰觸。
4. 罩殼頂部通氣孔請勿放置任何物品及重物。
5. 另工作超過二小時以上，請讓機器休息約15分鐘左右。
6. 在爆玉米時，請先添加油（酥油），切勿乾鍋使用。
7. 機器內有玉米花時，請將保溫開關開啓，保持玉米花之新鮮、香脆。
8. 操作完畢，不使用時，將開關全部關閉，確定機器充分冷卻，使用乾淨軟布擦拭機器內部及玉米花內鍋。
9. 將電源插座拔下（切記，手保持乾燥）

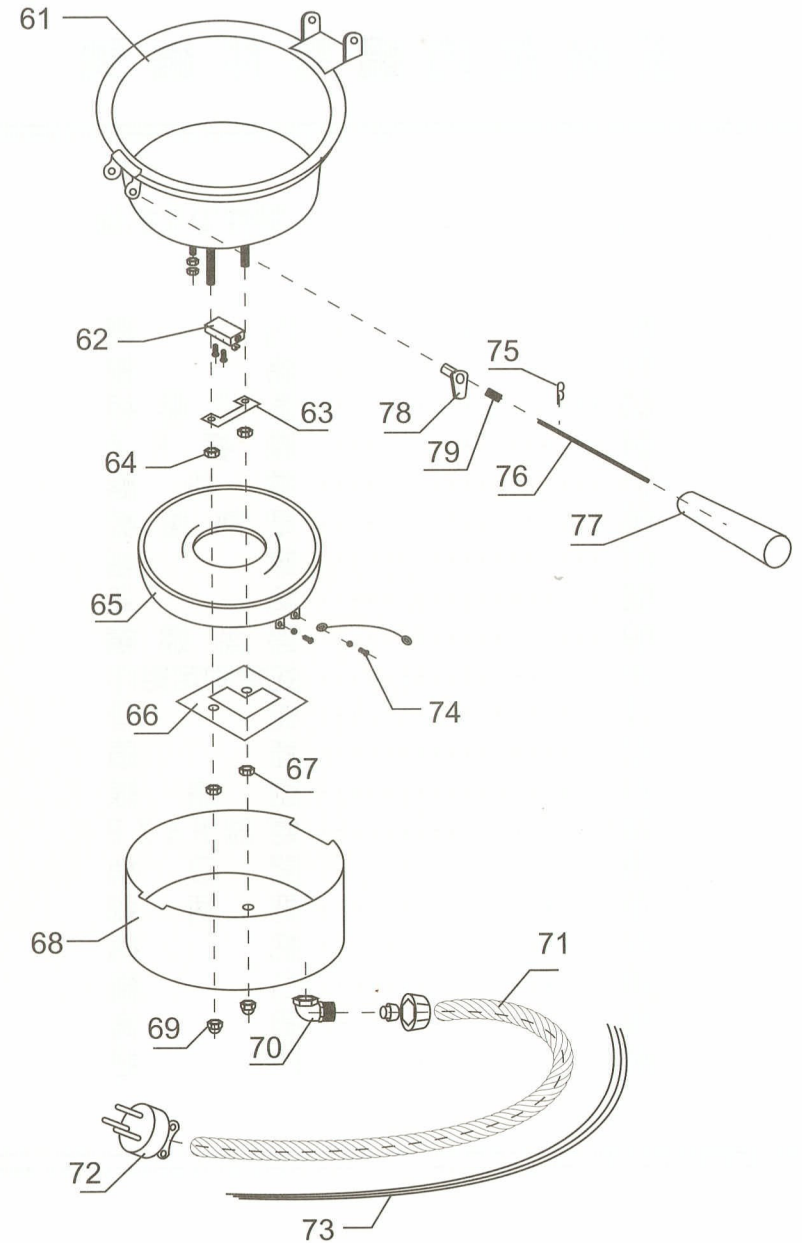
清洗注意事項：

1. 請每日進行機器清洗工作。
2. 清洗前，請確認機器電源已關閉，電源插頭已拔除。以免觸電！
3. 待機器冷卻，使用乾淨的濕布擦拭罩殼及機器外殼，切記，不得將機器用水柱沖洗，內鍋勿浸入水中清洗。
4. 玉米花托盤清理時，請用純酒精擦拭，以保持清潔，避免細菌感染。
5. 倒出廢料抽屜內的殘存物，清理擦拭。
6. 玉米鍋拆卸
 - A：將電源拔除，確認玉米花內鍋冷卻。
 - B：將手托住內鍋下方，在機器右手處，將固定插梢環及固定插梢拔出即可。
7. 清理玉米鍋，由於在高溫下使用，糖、鹽及色粉會造成碳化，並且沾黏鍋內，且降低爆料效果，並會造成機器馬達無法運轉，建議每日清理1~2次。（如鍋中黑垢過厚，清洗不易，本公司有販售專用清洗劑）

故障、維修注意事項

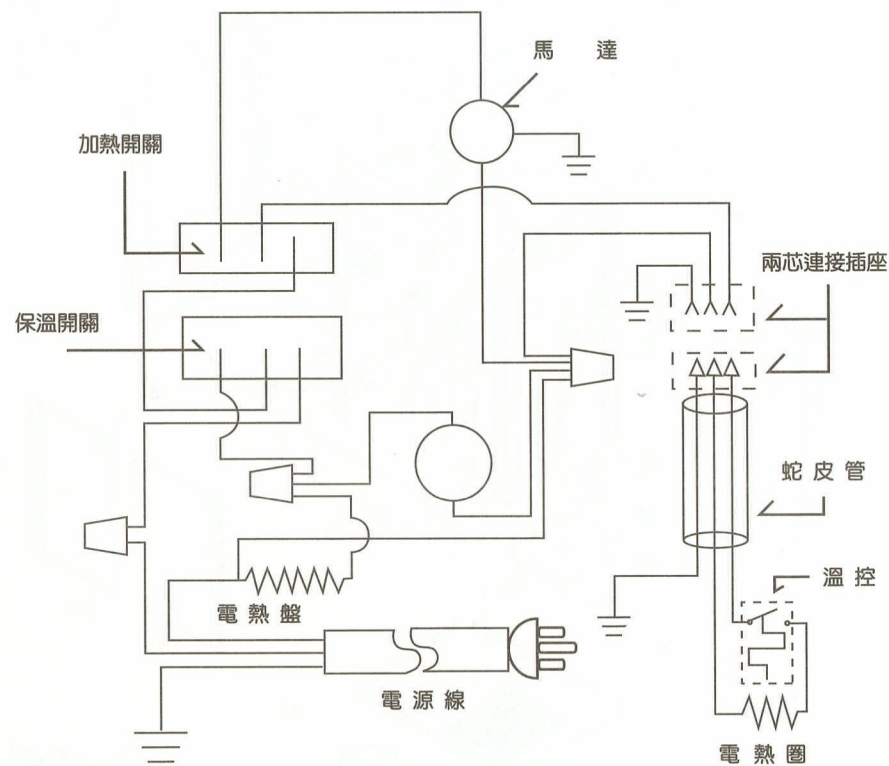
1. 如果機器有故障，或是機器出現問題時，請立即停止使用機器，並立即拔掉電源插頭，不要再使用機器。
2. 你可以在下列「故障排除表」中，找出故障，或聯絡我們，以獲得更進一步的幫助及資訊。
3. 只有本公司技術人員有權力拆卸本機器維修，如自行拆卸機器，而造成機器本身故障及零件遺失，本公司拒絕承擔任何責任！

故障情況	故障原因	排除方法
1. 保溫燈不亮？	1. 保溫燈開關未開 2. 接觸不良 3. 燈泡燒壞	1. 打開開關 2. 更換燈座 3. 更換燈泡
2. 玉米花內鍋不熱？	1. 加熱開關未開 2. 電熱盤接線接觸不良	1. 打開開關 2. 更換接線端子
3. 玉米花內鍋溫度過高？	1. 溫控制節調節太高	1. 更換溫控 2. 順時針調節溫控螺絲
4. 電熱盤不熱？	1. 保溫燈及保溫開關未開 2. 電熱盤接線接觸不良 3. 電熱盤加熱燒斷電路	1. 打開開關 2. 更換接線端子 3. 更換電熱盤
5. 馬達不運轉？	1. 攪拌開關未開 2. 爆玉米花溢出時，壓迫鍋蓋所致 3. 馬達受阻，超出負荷。 4. 馬達損壞	1. 打開開關 2. 提起鍋蓋 3. 清理內鍋 4. 更換馬達



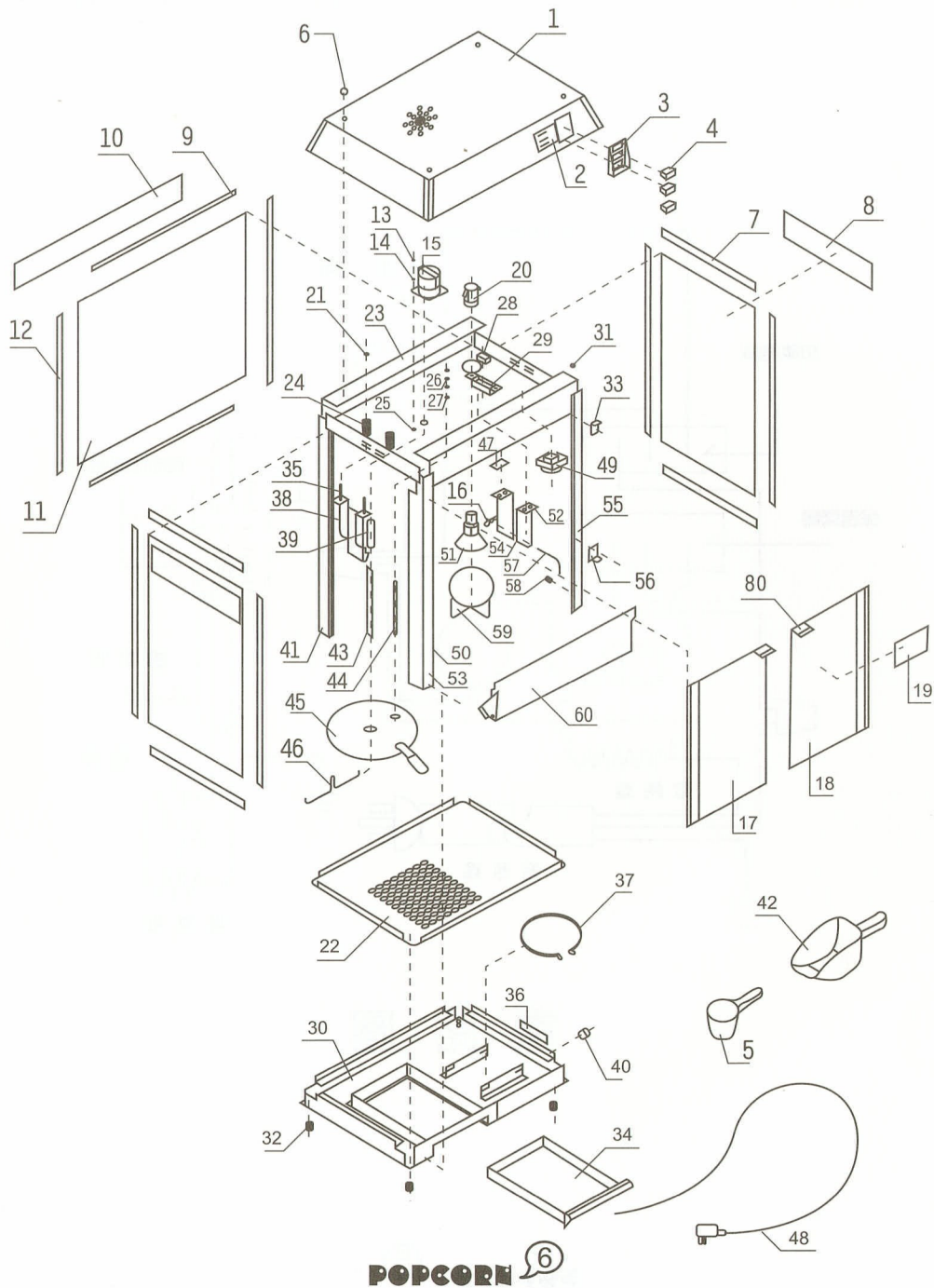
POPCORN 機器零件編號

SN	零件中文名稱
31	開口式護線環
32	腳墊
33	門扣
34	廢料抽屜
35	左吊架固定螺柱
36	銘牌標貼
37	保溫電熱管
38	左吊架套
39	攪拌軸套
40	電源線扣
41	後立柱
42	玉米花鏟
43	攪拌軸心
44	鍋蓋導桿
45	鍋蓋
46	攪拌葉
47	門吸鐵線
48	電源線座
49	擋版固定組件
51	燈泡
52	右吊架
53	左前立柱
54	左前立柱貼
55	右前立柱扣
56	門扣梢
57	右吊架插梢
58	開口梢
59	燈罩板
60	門檔板



電路圖

POPCORN 機器零件編號



POPCORN 6

SN	零件中文名稱
1	頂蓋
2	標貼
3	開關座
4	開關
5	玉米量杯
6	十字圓頭螺絲5/32*1/2
7	玻璃導槽
8	側廣告標貼
9	玻璃導槽
10	側廣告標貼
11	玻璃
12	玻璃導槽
13	螺帽 (M 4)
14	防滑墊圈
15	馬達達梢
16	開口插梢
17	左右門
18	門貼
19	標貼座
20	燈座
21	六角螺帽 M 6
22	內托盤
23	上層按裝板
24	彈簧
25	十字圓頭螺絲 M 4 X
26	十字圓頭螺絲 M 4 X 10
27	防滑墊圈
28	吸蓋磁鐵
29	吸蓋磁鐵機座
30	底框架

POPCORN 7