

ホシザキ チップアイスディスペンサー

ICE DCM-K LINE UP SERIES



DCM-70K

■プッシュレバー式

電源	単相 100V 50/60Hz 0.50kVA (5.0A)
消費電力	270/295W
製氷能力	約 60/70kg/日 約 45/55kg/日
注出能力	最大約 110/120 杯 / 時 (1 杯 40g 注出) 最大約 94/104 杯 / 時 (1 杯 40g 注出)
消費水量	約 0.06/0.07 m ³ / 日 約 0.05/0.06 m ³ / 日
外形寸法	幅 350 × 奥行 525 × 高さ 695 (mm)
製品質量	約 50kg

DCM-115K

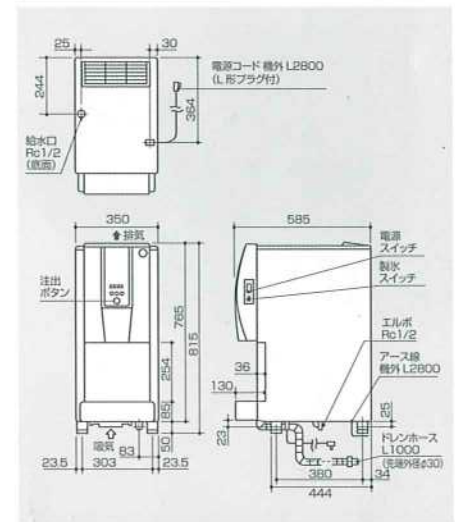
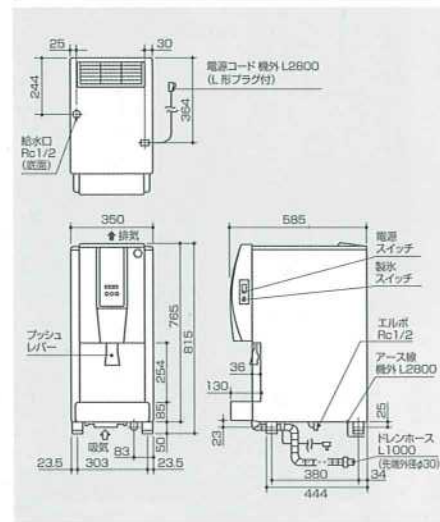
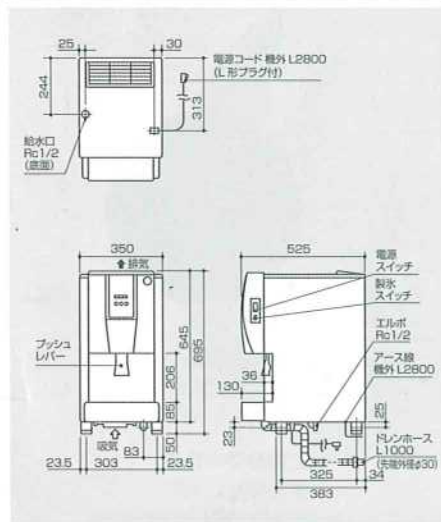
■プッシュレバー式

電源	単相 100V 50/60Hz 0.68kVA (6.8A)
消費電力	390/425W
製氷能力	約 100/115kg/日 約 80/95kg/日
注出能力	最大約 204/219 杯 / 時 (1 杯 40g 注出) 最大約 183/198 杯 / 時 (1 杯 40g 注出)
消費水量	約 0.10/0.12 m ³ / 日 約 0.08/0.10 m ³ / 日
外形寸法	幅 350 × 奥行 585 × 高さ 815 (mm)
製品質量	約 55kg

DCM-115K-P

■注出ボタン式

電源	単相 100V 50/60Hz 0.68kVA (6.8A)
消費電力	390/425W
製氷能力	約 100/115kg/日 約 80/95kg/日
注出能力	最大約 204/219 杯 / 時 (1 杯 40g 注出) 最大約 183/198 杯 / 時 (1 杯 40g 注出)
消費水量	約 0.10/0.12 m ³ / 日 約 0.08/0.10 m ³ / 日
外形寸法	幅 350 × 奥行 585 × 高さ 815 (mm)
製品質量	約 55kg



※製氷能力/注出能力/消費水量：上段/室温 20℃、水温 15℃、50/60Hz 下段/室温 30℃、水温 25℃、50/60Hz
 ※・1 杯あたり氷を約 40g 定量注出した場合の杯数です。・注出杯数は目安です。カップの大きさ、水圧等により異なります。・最大注出能力は満水検知寸前より注出した場合です。

⚠ 安全に関するご注意

- ご使用の前に「取扱説明書」をよくお読みのうえ正しくお使いください。
- このカタログに掲載の製品は屋内専用です。雨水のかからないところでご使用ください。
- このカタログに掲載の製品は日本国内仕様です。



ホシザキ電機株式会社

本社 / 〒470-1194 愛知県豊明市栄町南館3-16 ☎ (0562) 97-2111
 東京 / 〒108-0074 東京都港区高輪2-20-32 ☎ (03) 5791-8021
 大阪 / 〒540-0026 大阪市中央区内本町2-2-12 ☎ (06) 4792-5501

ホームページもご覧いただけます。

<http://www.hoshizaki.co.jp/>

●お求めは信用ある当店で



このカタログは環境にやさしい
 植物油インキを使用して印刷しています。

このカタログは再生紙を使用しています。

このカタログの記載内容は2011年4月現在のものです。

1104A-030

カタログ注文略号 EL506-11A0